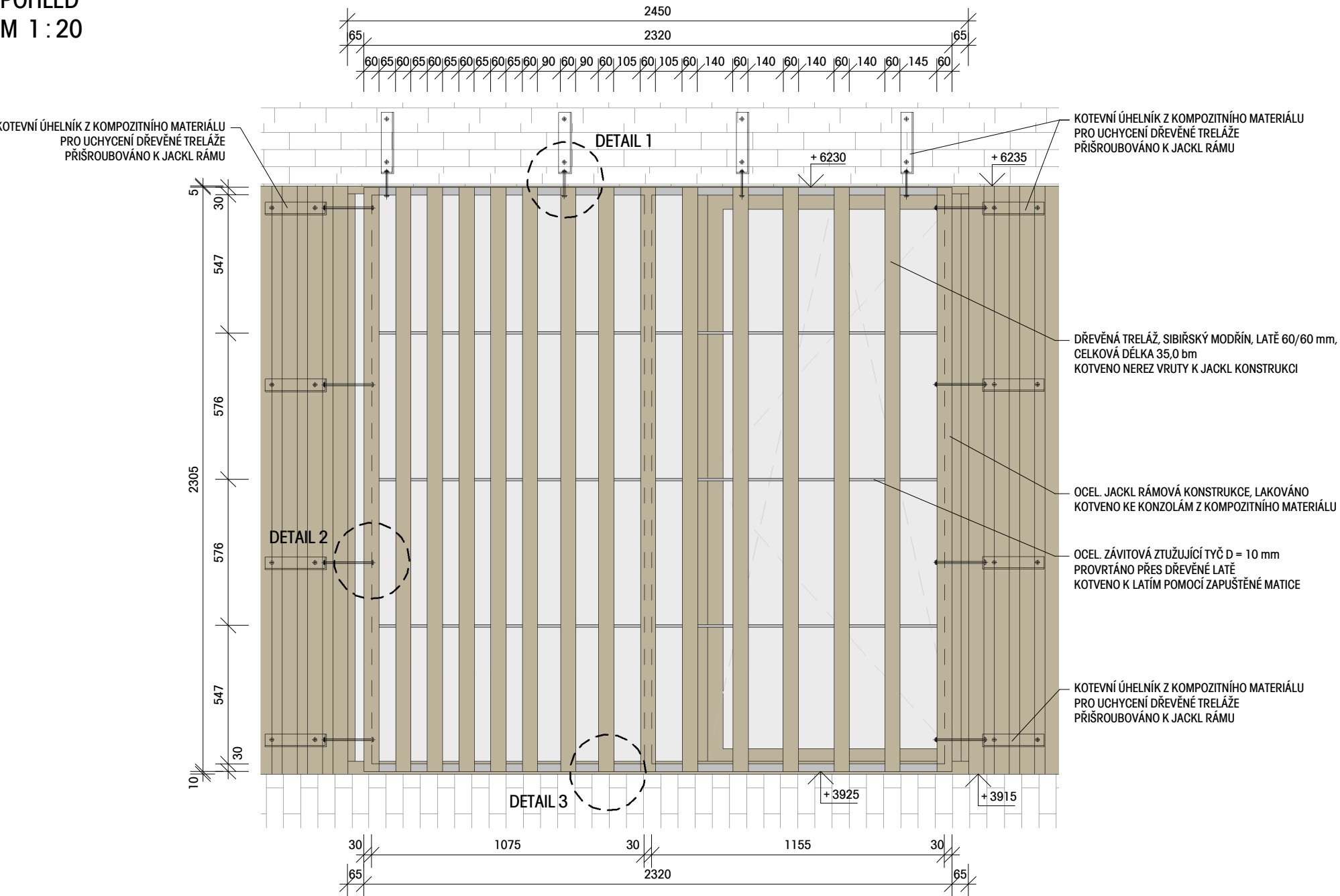
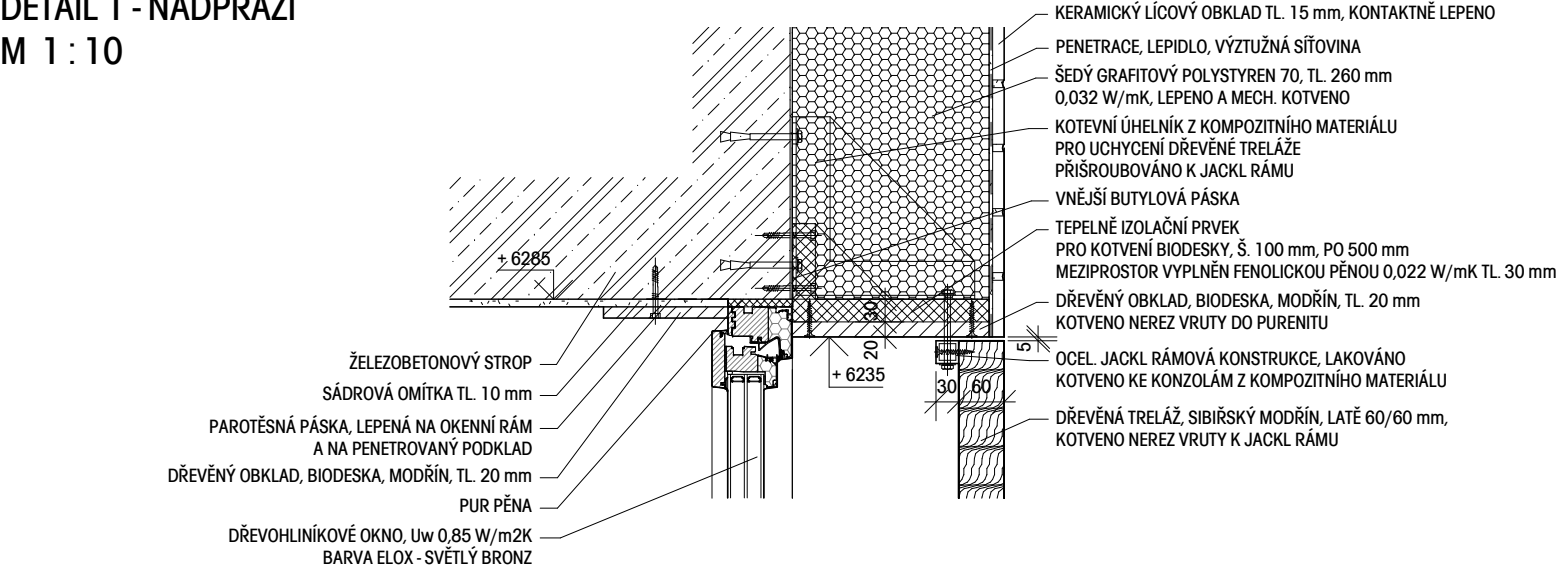


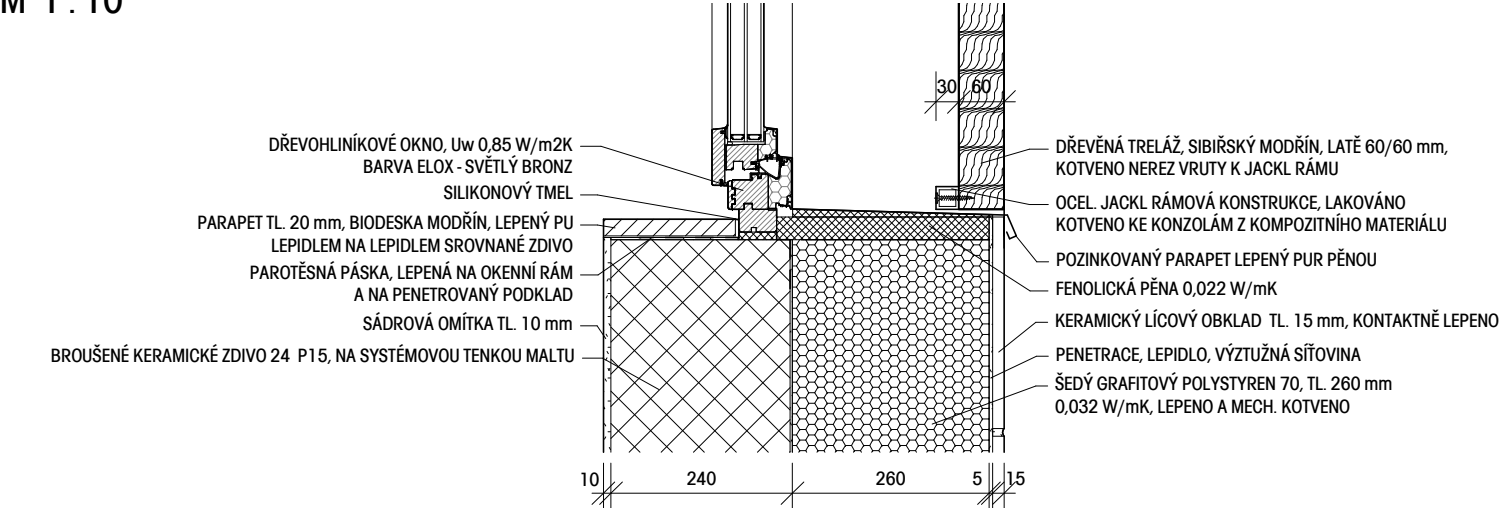
POHLED  
M 1 : 20



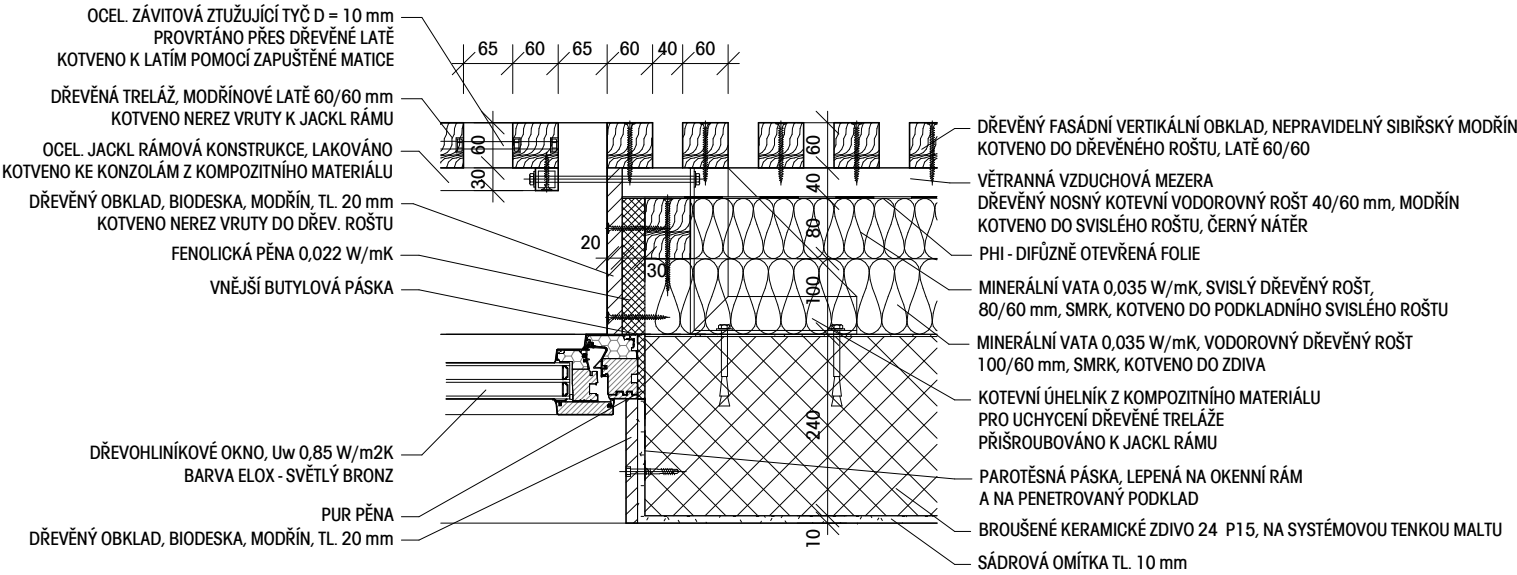
DETAIL 1 - NADPRAŽÍ  
M 1 : 10



DETAIL 3 - PARAPET  
M 1 : 10



DETAIL 2 - OSTĚNÍ  
M 1 : 10



POZNÁMKA

- STAVEBNÍ PŘÍPRAVENOST A MONTÁŽ ROLETY PROVÉST DLE TECH. PODKLADŮ DODAVATELE
- JAKÉKOLIV ZMĚNY PROTI PROVÁDĚCÍ DOKUMENTACI NUTNO KONZULOVAT S GP
- ROZMĚRY A VÝŠKY NUTNO PŘIZPŮBIT ÚDAJŮM ZJIŠTĚNÝM NA STAVENÍŠTI
- PŘI ZJIŠTĚNÍ ROZDÍLU NA STAVENÍŠTI OPROTI PROJEKTOVÉ DOKUMENTACI, NUTNO KONTAKTOVAT GP
- CELÝ DETAIL NUTNO REALIZOVAT DLE TECHNICKÝCH PODKLADŮ DODAVATELŮ DŘEVĚNÉ FASÁDY, OKEN, ROLET A PODHLEDU
- SPOJE DŘEVĚNÝCH A OCELOVÝCH PRVKŮ NUTNO ŘEŠIT DÍLENSKOU DOKUMENTACÍ DODAVATELE
- NUTNO ZPRACOVAT PODROBNOU VÝROBNÍ DOKUMENTACI

ČTYŘSTĚN

S-JTSK / Bpv  
0,000 = 235,660 m n.m.

Zodpovědný projektant : Ing. Roman Koplík Brněnská 28, 664 51 Šlapanice  e-mail. rkoplik@centrum.cz tel. 725 128 181		Vedoucí projektu : <b>ČTYŘSTĚN s.r.o.</b> Ing. arch. Milan Joja Husova 355/13, 602 00 Brno  e-mail. joja@ctyrsten.eu tel. 731 842 430		Hlavní inženýr projektu : Ing. Roman Koplík Brněnská 28, 664 51 Šlapanice  e-mail. rkoplik@centrum.cz tel. 725 128 181		Zpracoval / kreslil :  Ing. Roman Koplík   Kontroloval :  Ing. arch. Milan Joja		
<div><div>název stavby : <b>MS HUSOVA ŠLAPANICE</b></div><div>místo stavby : k.ú. ŠLAPANICE U BRNA [762792] č.parc. 2418</div><div>objednatel : <b>Město Šlapanice</b> <b>Masarykovo nám. 100/7, 664 51 Šlapanice</b></div></div> <div><div></div><div>Autorizace:</div></div>								
stupeň PD		DPS - dokumentace pro provedení stavby			zakázka č.		20_001	
datum		10/2021			formátů A4			
část projektové dokumentace : <b>D.1.1 - ARCHITEKTONICKO STAVEBNÍ ŘEŠENÍ</b>					měřítko		1 : 10, 1 : 20	
stavební objekt : <b>SO 02 - MATEŘSKÁ ŠKOLA</b>					výkres č.		paré č.	
název výkresu : <b>DETAIL G - DŘEVĚNÁ TRELÁŽ 3</b>					<b>D123</b>			